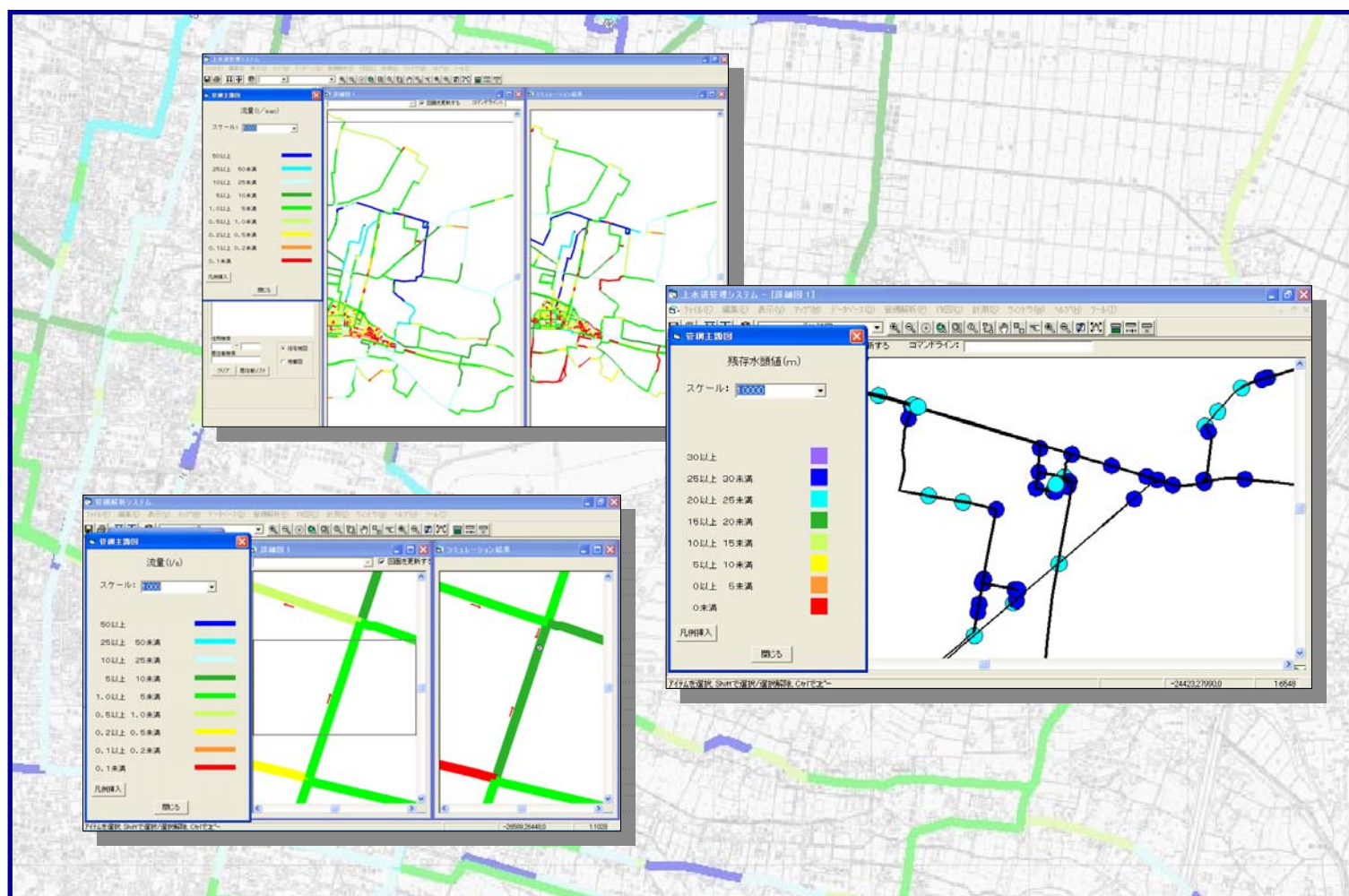


# 配水管更新計画・布設替え計画支援

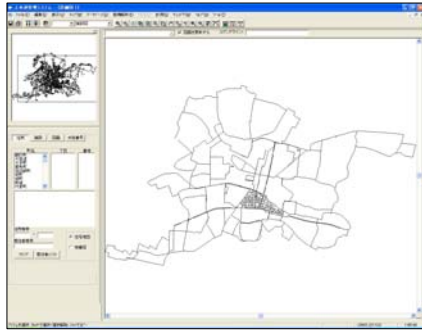
Taiki Advanced Information Mapping System

## TAIMS™ 管網解析システム



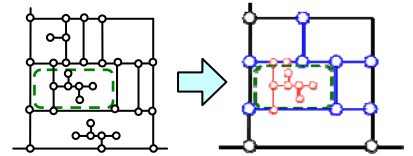
常に最新の水道施設図と料金システムデータで解析！

# システム概要



- **現在の水道施設図から解析**  
業務で使用している水道施設図をそのまま利用
- **料金システムデータ連携**  
料金システムの実際のデータを使用。常に最新の状態での解析
- **容易な操作性の実現**  
複雑なシミュレーションを操作する良好なインタフェースの実現
- **多様なシミュレーション機能**  
広範囲（マクロ）な解析から詳細（ミクロ）な解析まで対応

## 解析用データ作成方法

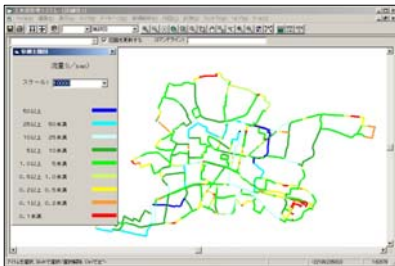


- ・ 1次網、2次網および3次網等の多次元網（n次網）を採用
- ・ 必要な範囲のみ詳細な解析用データを作成

精度を保ちつつ、解析の高速化を実現

## マクロな解析

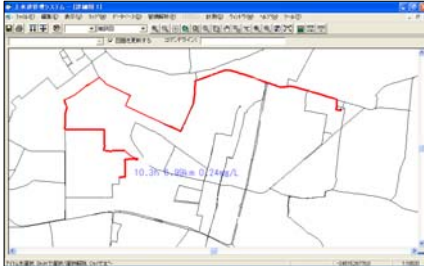
基本解析、浄水場機能変更、最適口径計算、残留塩素濃度(全域)シミュレーション



基本解析(流量・流方向)

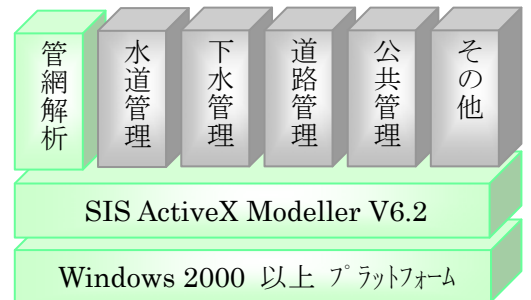
## ミクロな解析

火災、仕切弁閉止、布設替え新設、給水取り出し、残留塩素濃度(個別)シミュレーション



残留塩素濃度(個別)シミュレーション

## 動作環境

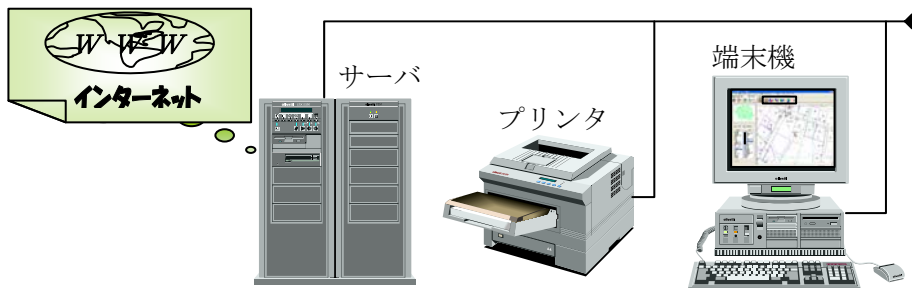


## 必須ソフト

- ・ MS Office 2003 Professional
- ・ MS SQL Server 2005 以上

CPU	2GHz 以上推奨
メモリ	1GB 以上推奨
HDD	40GB 以上の空き容量
Web ブラウザ	Internet Explorer 6.0 以上

## 機器構成



## 基本機能一覧

- **ファイルメニュー**
  - ・ 印刷機能
  - ・ ファイル出力
  - ・ 環境設定
- **表示メニュー**
  - ・ 図面表示設定
  - ・ 図面色設定
  - ・ ツールバー設定
- **データベースメニュー**
  - ・ 条件検索
  - ・ クロス集計
- **検索エリア**
  - ・ 住所、氏名
  - ・ 目標物
- **計測メニュー**
  - ・ 面積計測
  - ・ 距離計測
  - ・ 位置計測
- **ローカルメニュー**
  - ・ 属性表示
  - ・ 属性履歴
  - ・ 別図表示

## 管網解析機能一覧

- **管網解析メニュー**
  - ・ 管網抽出
  - ・ 基本解析
  - ・ ラベル表示
  - ・ 残存水頭値表示
  - ・ 動水勾配表示
  - ・ 流量表示
  - ・ 流速表示
  - ・ 流方向表示
  - ・ 残留塩素濃度表示
  - ・ 最適口径表示

## 更新機能一覧

- **シミュレーションメニュー**
  - ・ 最適口径
  - ・ 残留塩素濃度
  - ・ 火災
  - ・ 仕切弁閉止
  - ・ 給水取り出し
  - ・ 浄水場機能変更
  - ・ 布設替え、新設
- **作図メニュー**
  - ・ 図形作図
  - ・ テキスト作図
  - ・ 交点計算
- **ローカルメニュー**
  - ・ 作図
  - ・ 図形編集
  - ・ 属性編集



大輝測量株式会社

〒183-0042 東京都府中市武蔵台三丁目7-8

Tel : 042-574-2911 Fax : 042-574-2412

